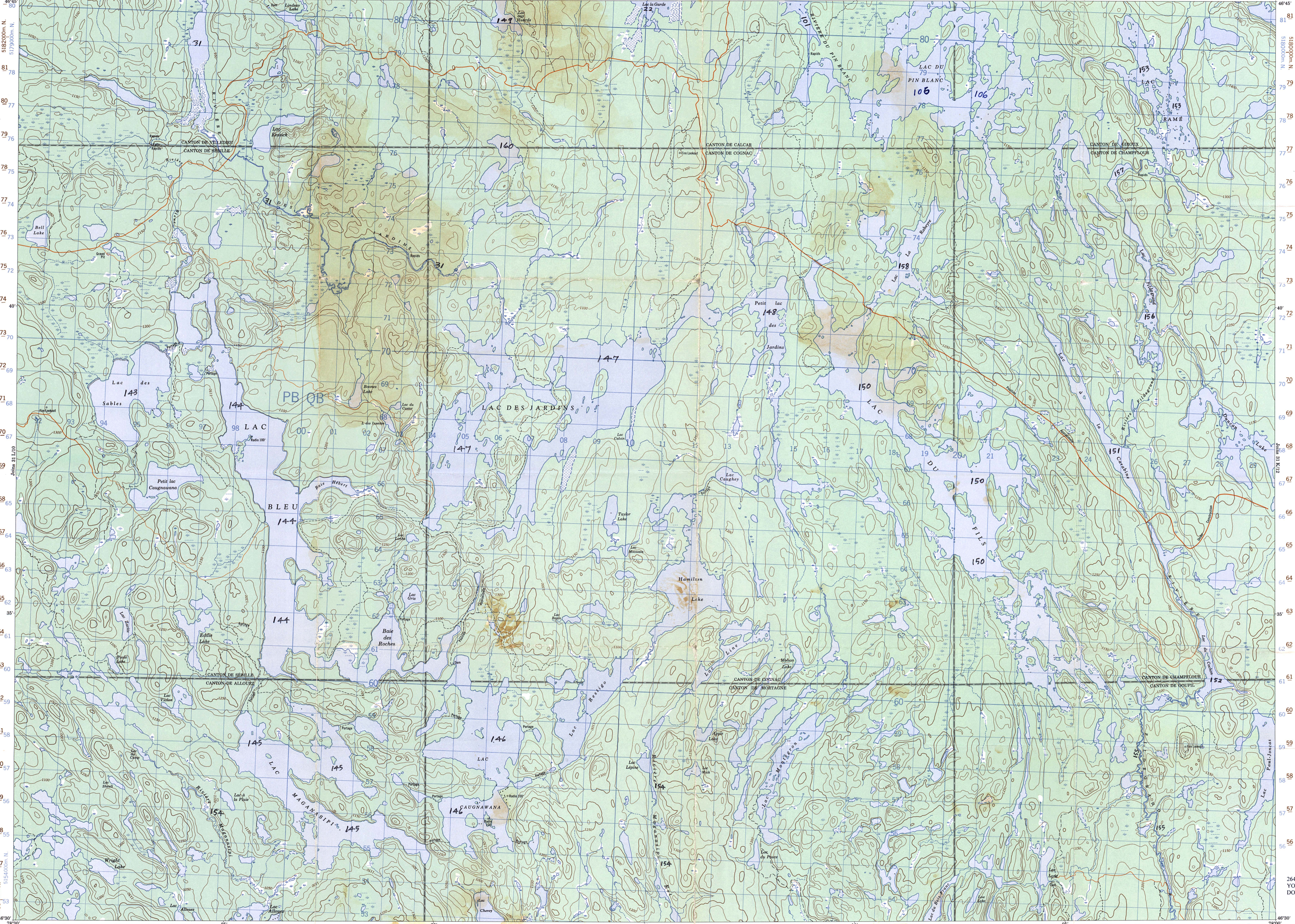
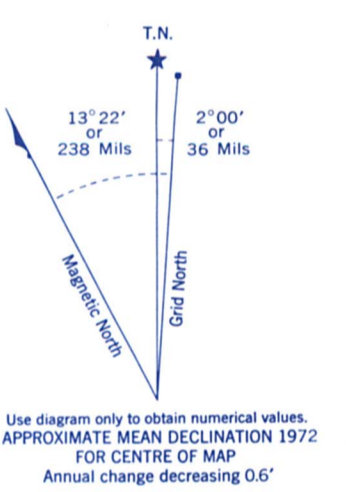
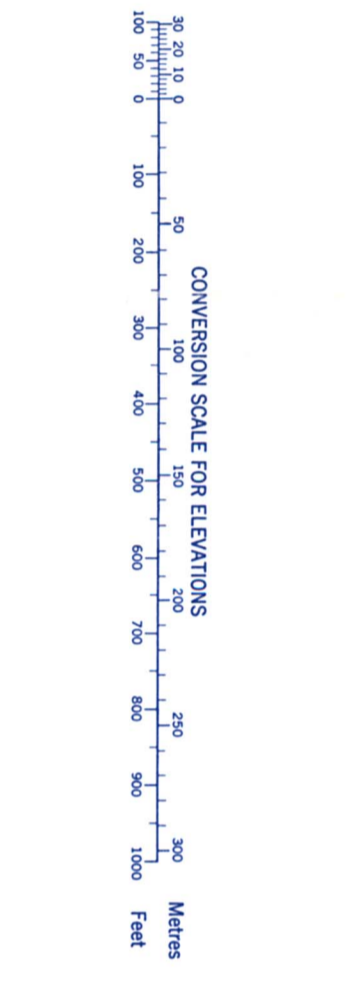


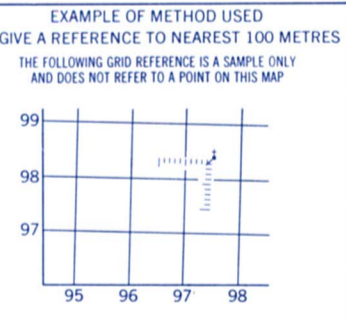
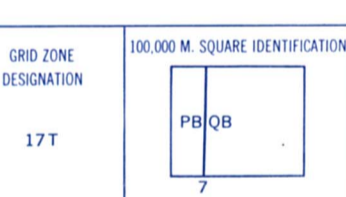
CANADA



Refer to this map as: 31 L/9 EDITION 2 MCE SERIES A 761



ONE THOUSAND METRE UNIVERSAL TRANSVERSE MERCATOR GRID ZONE 17



REFERENCE POINT	CHURCH (see above)
EASTING: Road number on grid line immediately to left of point	97
Estimated tenths of a square from this line to west to point	5
NORTHING: Road number on grid line immediately below point	96
Estimated tenths of a square from this line to north to point	8

EXAMPLE MILITARY GRID REFERENCE: 979586
Nearest smaller grid reference: 979580 (about 62 metres)

BROWN NUMBERED TICKS INDICATE THE 1000 METRE U.T.M. GRID ZONE 18

26456-ENQUÊTE KIPAWA (PROJET 1) YOUNG, NORMAN - 1980 DOSSIER DES ENQUÊTES EN MILIEU AMÉRINDIEN

Enquête Norman Young
Kipawa (1980)

Produced by the SURVEYS AND MAPPING BRANCH, DEPARTMENT OF ENERGY, MINES AND TECHNOLOGY, Ottawa. Based on the data of the PHOTOGRAMMETRIC SURVEY OF CANADA, 1970. Culture check 1970. Printed 1973.

Copies may be obtained from the Canada Map Office, Department of Energy, Mines and Resources, Ottawa, or your nearest map dealer.

© Canada Copyrights Reserved 1973

Roads: loose or stabilized surface, all weather - gravel; Aggloméré; boue saison; de gravier; temps sec et de terre; de terre; sentier ou portage.

Routes: loose or stabilized surface, all weather - gravel; Aggloméré; boue saison; de gravier; temps sec et de terre; de terre; sentier ou portage.

LAC BLEU
TÉMISCAMINGUE COUNTY - COMTÉ DE TÉMISCAMINGUE
QUÉBEC

31 L/9

Scale 1:50,000 Echelle

Miles 0 1 2 3
Metres 0 1000 2000 3000 4000
Yards 0 1000 2000 3000 4000

CONTOUR INTERVAL 50 FEET
Elevations in feet are shown Mean Sea Level
South American Chart 1817
Système de coordonnées métriques nord-américain 1927
Projection Transverse de Mercator

This Provisional Map is equivalent to a standard map in accuracy of content.

Some names on this map are not yet official. Corrections or additions are invited by the Surveys and Mapping Branch.

Cette carte provisoire équivaut à une carte régulière en ce qui concerne la précision de l'information.

Certains noms inscrits sur cette carte ne sont pas encore officiels. La Direction des levés et de la cartographie saurait qu'il au public de lui signaler corrections ou additions.

Établie par la DIRECTION DES LEVÉS ET DE LA CARTOGRAPHIE, MINISTÈRE DE L'ÉNERGIE, DES MINES ET DES TECHNOLOGIES, Ottawa. Basée sur les données de la PHOTOGRAMMÉTRIE, BUREAU DE LA PHOTOGRAMMÉTRIE, Ottawa. Culture check 1970. Imprimé en 1973.

Ces cartes sont en vente au Bureau des Cartes du Canada, Ministère de l'Énergie, des Mines et des Ressources, Ottawa, ou chez le marchand le plus près.

© Canada 1973, tous droits réservés